

ANUARIO  
**2016**

# IDENTIDAD



## Misión

Formar Técnicos de Nivel Superior con sólidas competencias tecnológicas y valores sociales, capacitados para actuar de acuerdo a las exigencias del mundo laboral y comprometidos con su entorno.

## Visión

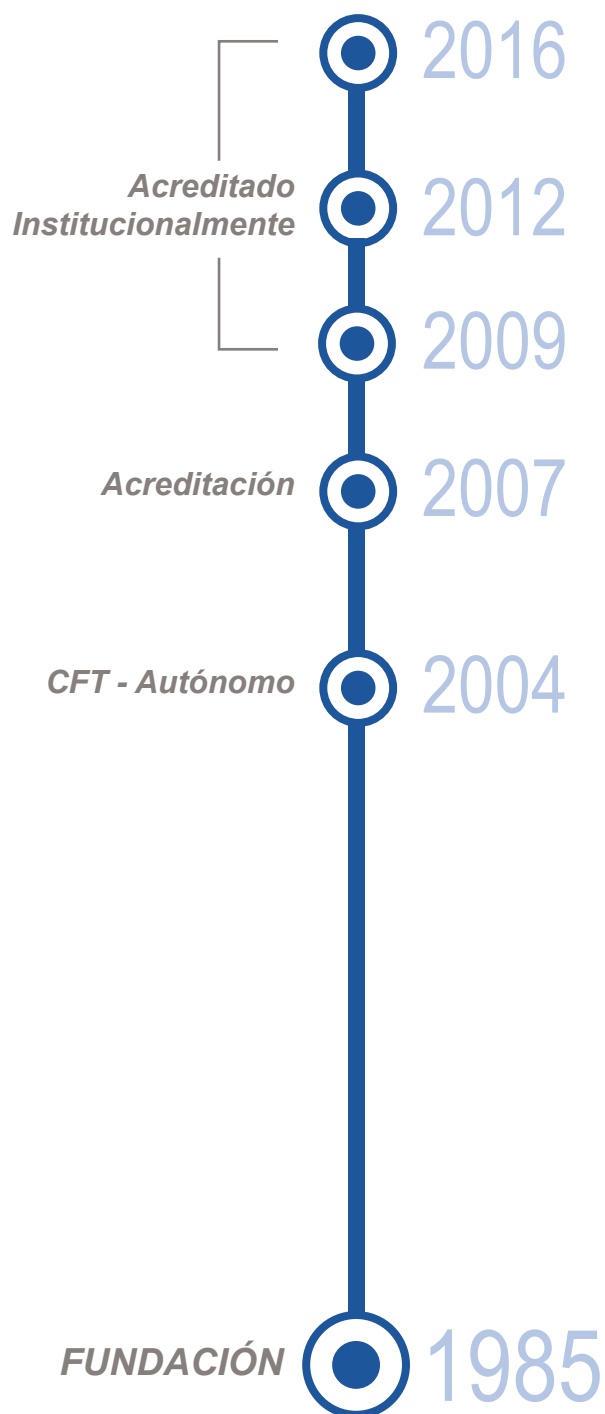
Ser un Centro de Formación Técnica reconocido y elegible por su prestigio y calidad en la formación de Técnicos de Nivel Superior.

## Valores

El instituto tecnológico de Chile promueve los siguientes valores.

1. Responsabilidad: Como el deber de asumir las consecuencias de los actos y conductas propias.
2. Libertad: Derecho fundamental del ser humano. Respeto a la libertad de creencias, de posiciones, pensamientos y opiniones, en la búsqueda de una sociedad democrática en que impere el respeto al otro.
3. Honestidad: Los intereses colectivos prevalecen al interés particular para que el actuar personal siempre se realice con la debida transparencia.
4. Sustentabilidad: Integración de elementos ambientales, sociales y económicos en búsqueda de un desarrollo continuo para una mejor calidad de vida.

# HISTORIA



Instituto Tecnológico de Chile, ITC, fue fundado en el año 1985 como una institución de capacitación con el nombre de “Instituto Tecnológico de Computación”. En 1990 se transformó en Centro de Formación Técnica (CFT) convirtiéndose en una Institución de Educación Superior que hoy goza de un amplio y reconocido prestigio.

El año 2005 toma el nombre de Instituto Tecnológico de Chile, abriéndose a otras áreas de la formación distintas a la informática y computación. En el año 2004 obtiene su autonomía, y en 2007 se convierte en uno de los primeros Centros de Formación Técnica del país, en lograr la condición de acreditado.

Entre los años 2012 y 2014, el directorio de ITC fue presidido por el destacado economista, ex Decano de la Facultad de Economía de la U. de Chile, Ministro de Estado en tres carteras, entre ellas Educación, además de presidente del Banco Central, don Sergio Molina Silva.

Actualmente, nuestro instituto se encuentra acreditado por la Comisión Nacional de Acreditación, CNA por el periodo enero 2016 – enero 2108, en las áreas de Gestión Institucional y Docencia de Pregrado.

Éste es el tercer periodo de acreditación de nuestra institución. Esta condición le permite a nuestros alumnos acceder a una serie de beneficios como el CAE (Crédito con Aval del Estado) y a todas las becas y beneficios otorgados por el Estado de Chile. (Más información en [www.cnachile.cl](http://www.cnachile.cl) y [www.becasycréditos.cl](http://www.becasycréditos.cl))

La acreditación constituye un reconocimiento público a la calidad de nuestro proyecto institucional, confirma que las políticas establecidas para asegurarla son efectivas y que estamos consolidando nuestra propuesta formativa, desde el punto de vista de la docencia y la gestión.

# ORGANIZACIÓN Y AUTORIDADES

---

## ■ Junta Directiva

*Desde el 2017 el nuevo directorio de ITC quedo conformado por:*

**Sr. Carlos Covarrubias  
Arancibia**

Presidente del Directorio

**Sr. Daniel Aguilera  
Gutiérrez**

Director - Gerente General

**Sr. Victor Aguilera  
Gutiérrez**

Director

**Sr. Enrique Peña  
Garrido**

Director

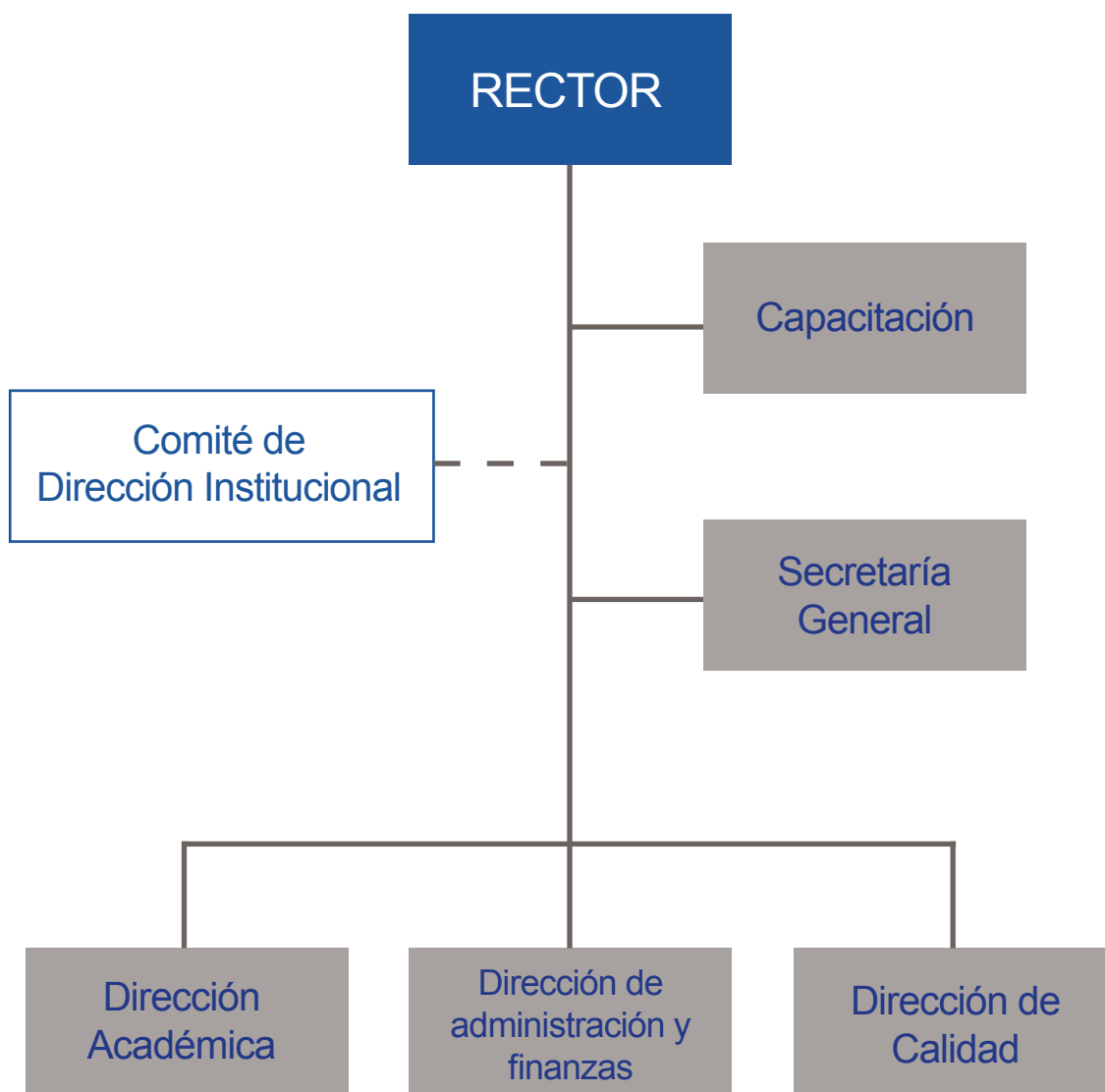
**Sr. Javier Magnasco  
Fernández**

Director

# ORGANIZACIÓN Y AUTORIDADES

## ■ Estructura de la dirección superior rectoría

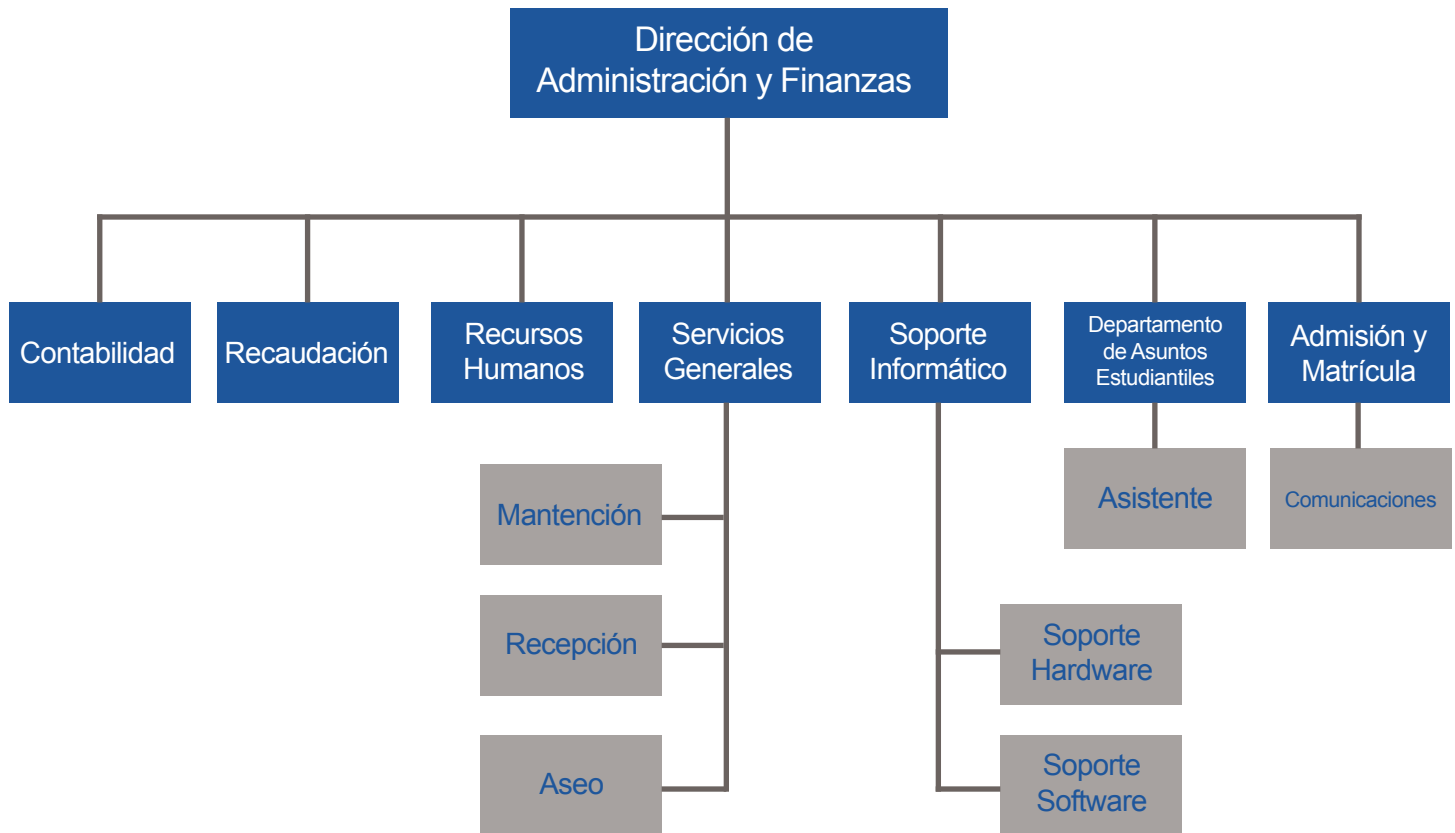
*Organigrama Rectoría*



# ORGANIZACIÓN Y AUTORIDADES

## ■ Estructura de la dirección de Administración y Finanzas

*Organigrama Dirección de Administración y Finanzas*

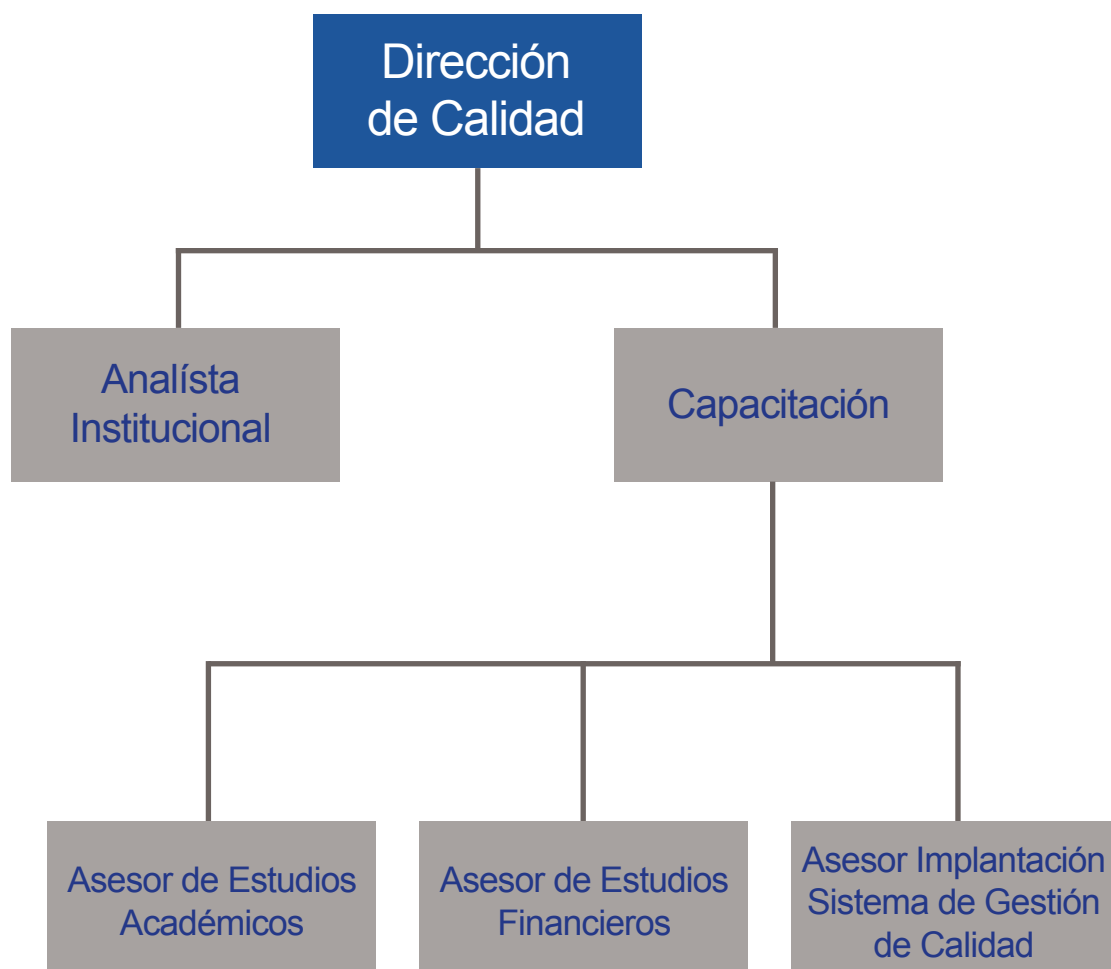


# ORGANIZACIÓN Y AUTORIDADES

---

## ■ Estructura de la Dirección de Calidad

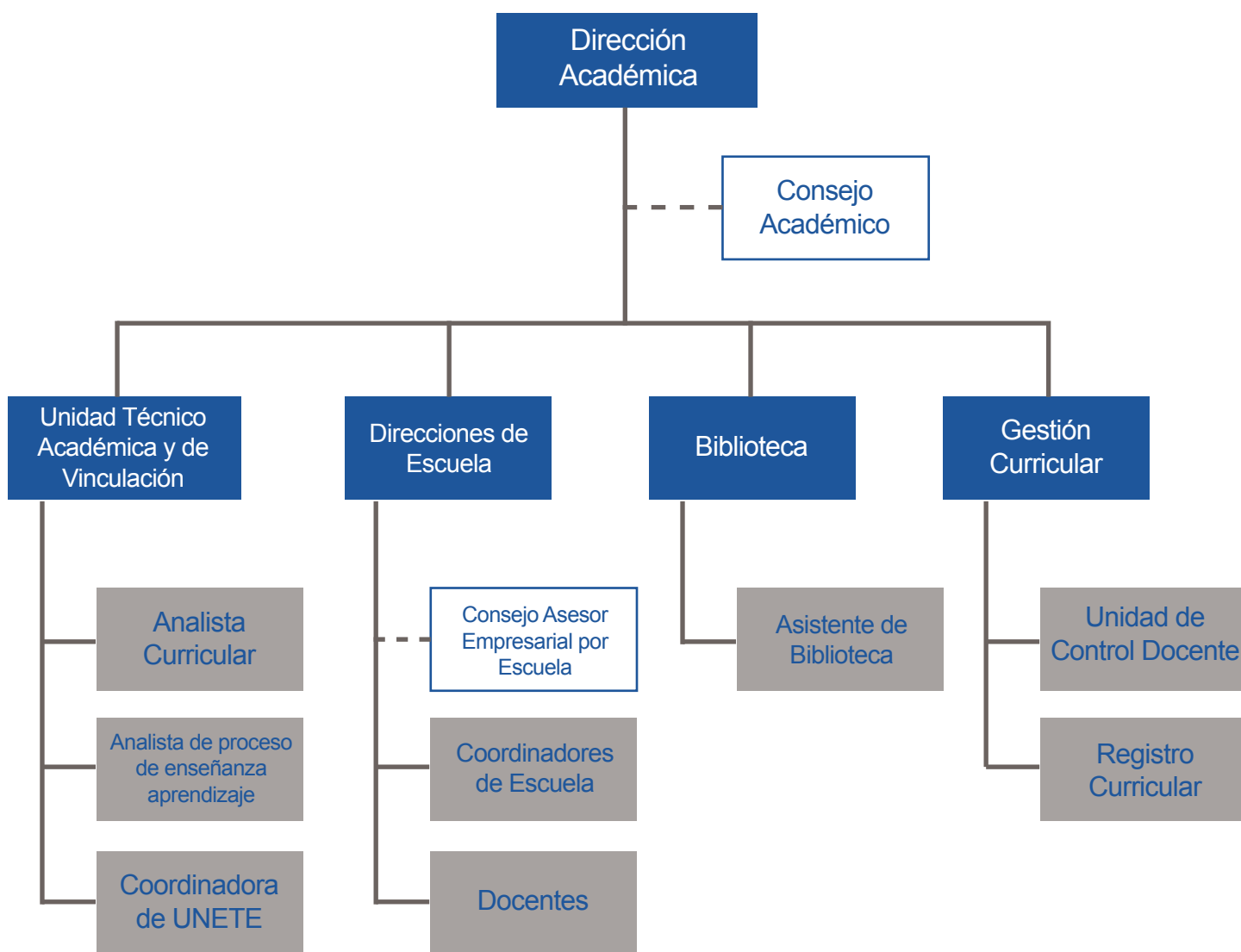
*Organigrama Dirección de Calidad*



# ORGANIZACIÓN Y AUTORIDADES

## ■ Estructura de la Dirección Académica

*Organigrama Dirección Académica*

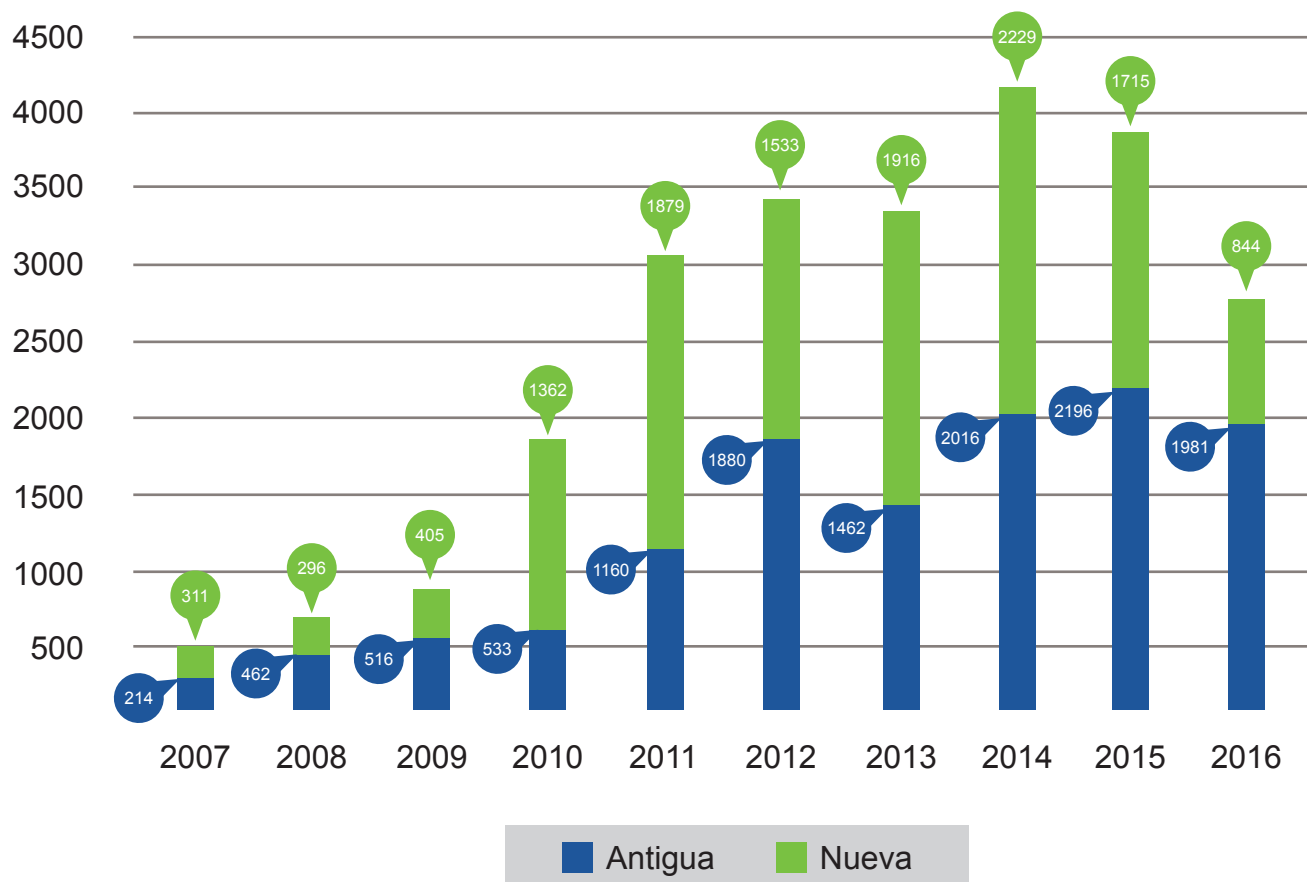




# MATRÍCULAS

## ■ Evolución de matrícula

Año	Antigua	Nueva	Total
2007	214	311	525
2008	462	296	758
2009	516	405	921
2010	533	1.362	1.895
2011	1.160	1.879	3.039
2012	1.880	1.533	3.413
2013	1.462	1.916	3.378
2014	2.016	2.229	4.245
2015	2.196	1.715	3.911
2016	1.981	844	2.825

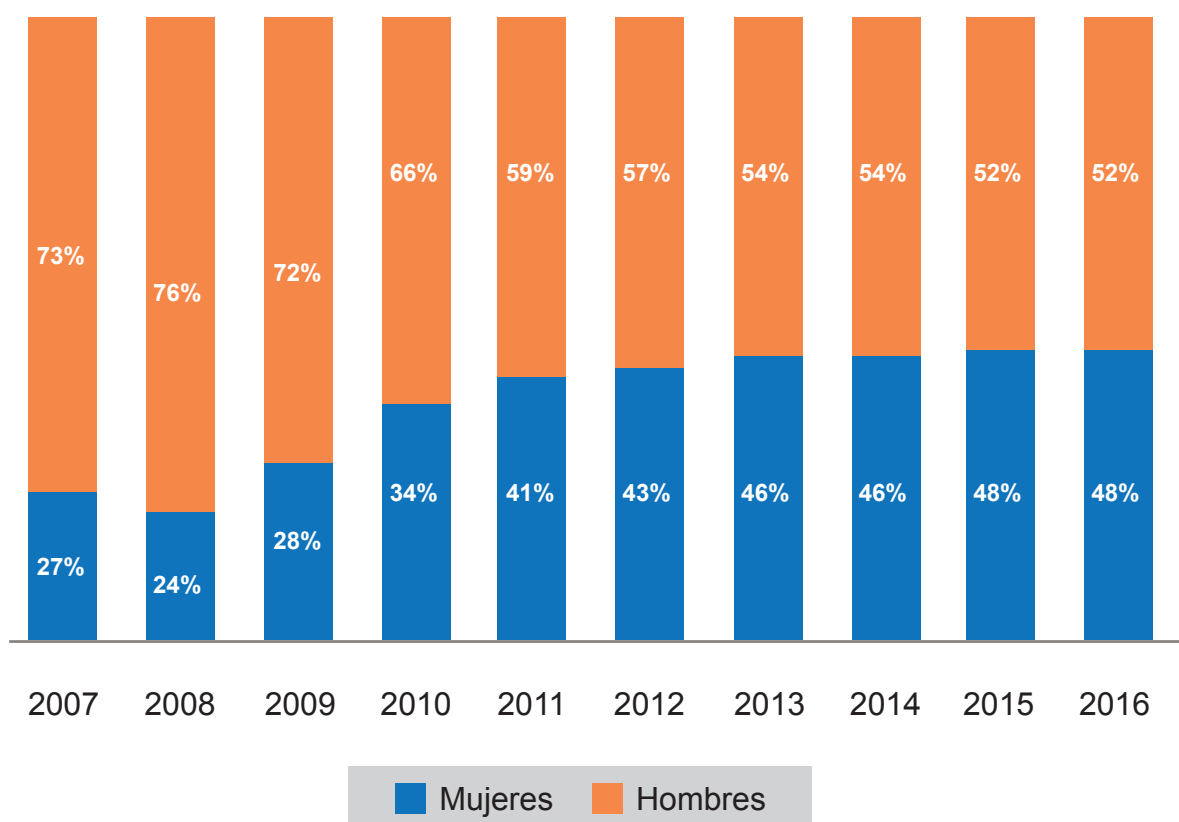


*"Todos los datos presentados se basan en la matrícula al 30 de abril de cada año. Base concordante con la información entregada a MINEDUC".*

# MATRÍCULAS

## ■ Evolución de la distribución de matrícula por género

Año	Total Matricula Nueva	Mujeres	% del Total	Hombres	% del Total
2007	311	85	27%	226	73%
2008	296	70	24%	226	76%
2009	405	112	28%	293	72%
2010	1362	466	34%	896	66%
2011	1879	765	41%	1114	59%
2012	1533	659	43%	874	57%
2013	1916	872	46%	1044	54%
2014	2229	1015	46%	1214	54%
2015	1715	824	48%	891	52%
2016	844	408	48%	436	52%

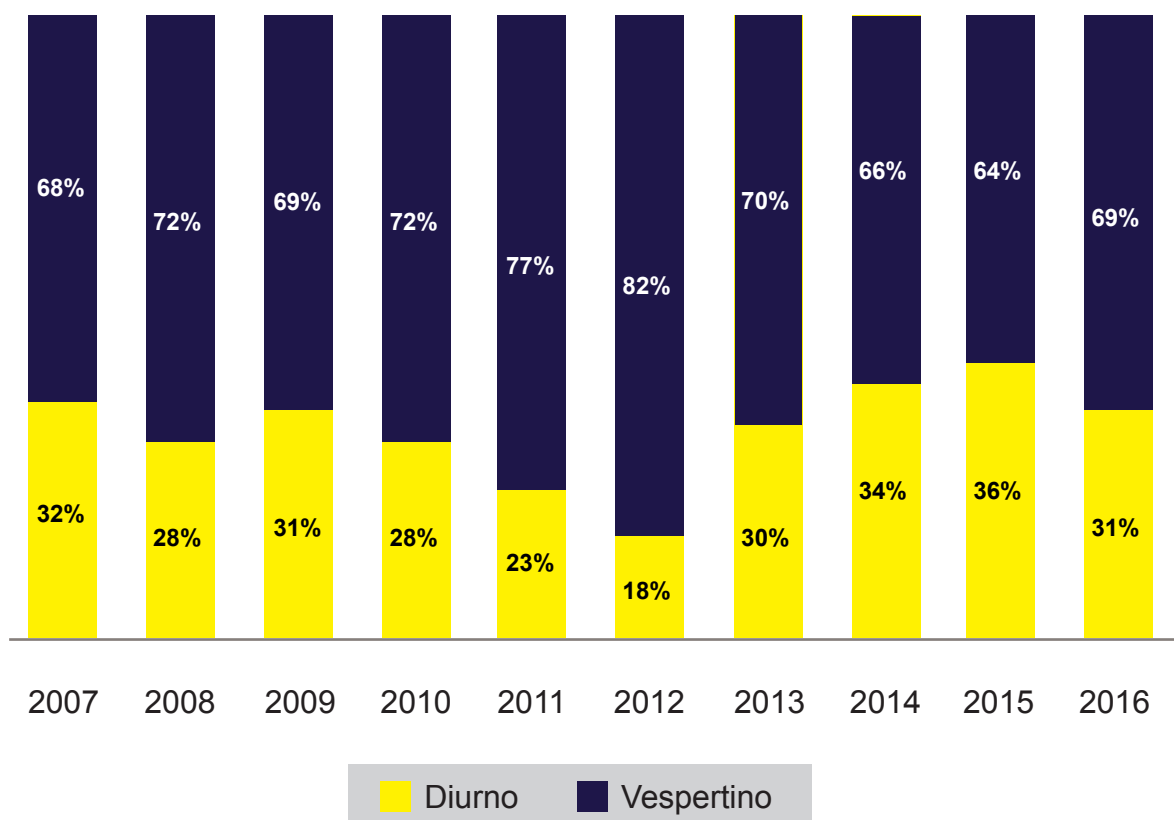


“Todos los datos presentados se basan en la matrícula al 30 de abril de cada año. Base concordante con la información entregada a MINEDUC”.

# MATRÍCULAS

## ■ Evolución de la distribución de matrícula nueva por jornada

Año	Total	Diurno	% del Total	Vespertino	% del Total
2007	311	99	32%	212	68%
2008	296	84	28%	212	72%
2009	405	127	31%	278	69%
2010	1362	387	28%	975	72%
2011	1879	423	23%	1456	77%
2012	1533	282	18%	1251	82%
2013	1916	582	30%	1334	70%
2014	2229	769	34%	1460	66%
2015	1715	610	36%	1105	64%
2016	844	260	31%	584	69%

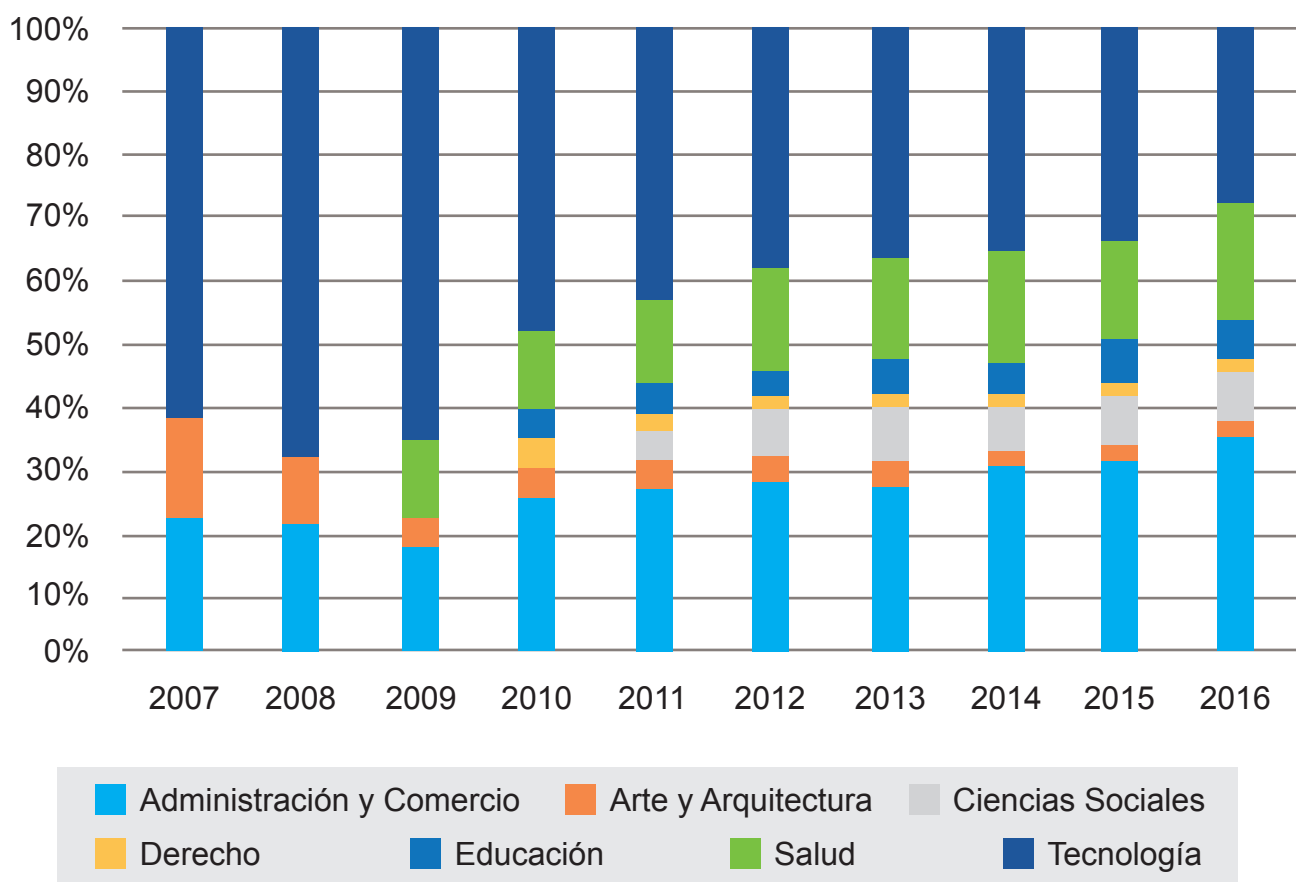


“Todos los datos presentados se basan en la matrícula al 30 de abril de cada año. Base concordante con la información entregada a MINEDUC”.

# MATRÍCULAS

## ■ Evolución de la distribución de matrícula nueva por área conocimiento

Año	Administración y Comercio	Arte y Arquitectura	Ciencias Sociales	Derecho	Educación	Salud	Tecnología	Total
2007	78	42					191	311
2008	63	34					199	296
2009	70	23				44	268	405
2010	358	74		30	39	204	657	1362
2011	513	73	72	37	71	305	808	1879
2012	445	74	100	19	94	203	598	1533
2013	530	74	152	31	146	269	714	1916
2014	703	53	160	24	117	342	830	2229
2015	523	52	140	32	124	256	588	1715
2016	291	22	73	12	47	155	244	844



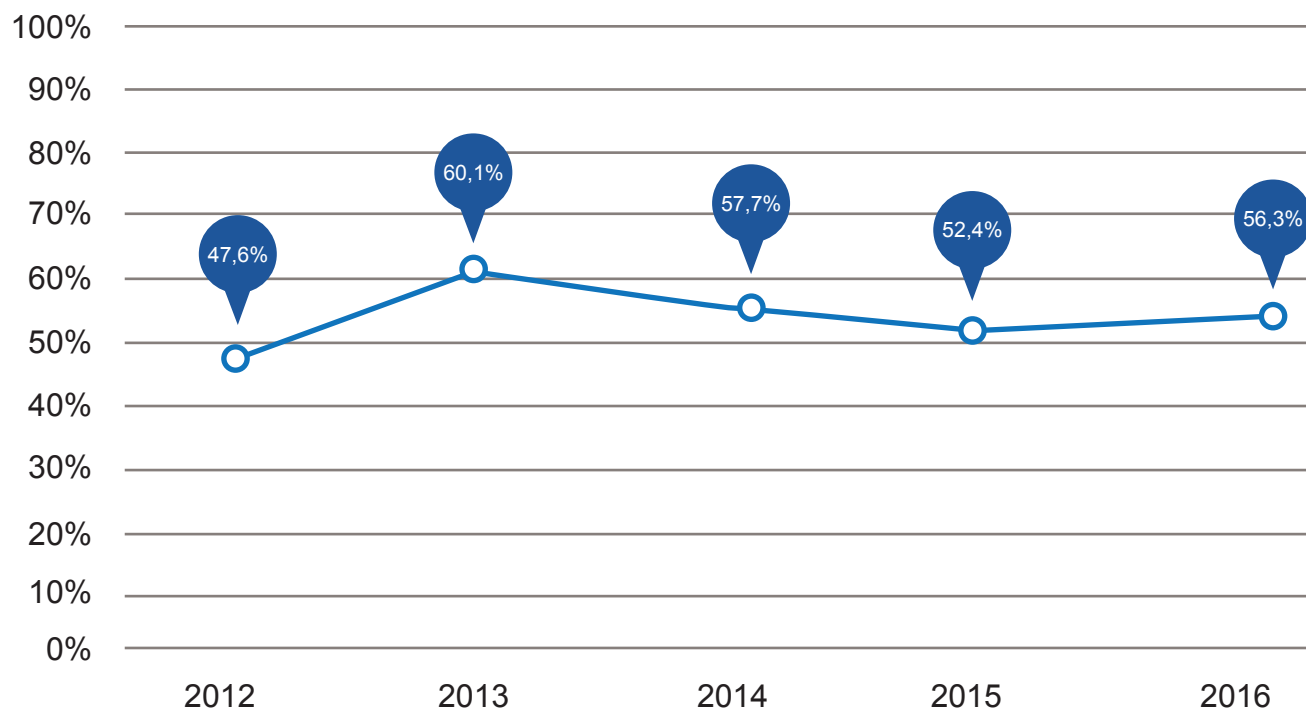
“Todos los datos presentados se basan en la matrícula al 30 de abril de cada año. Base concordante con la información entregada a MINEDUC”.

# INDICADORES ACADÉMICOS

## Indicadores por cohorte de ingreso

### Evolución de la tasa de retención al primer año

	2012	2013	2014	2015	2016
<b>Retenidos primer año</b>	730	1151	1287	899	475
<b>Matricula inicial</b>	1533	1916	2229	1715	844
<b>Retención primer año</b>	47,6%	60,1%	57,7%	52,4%	56,3%



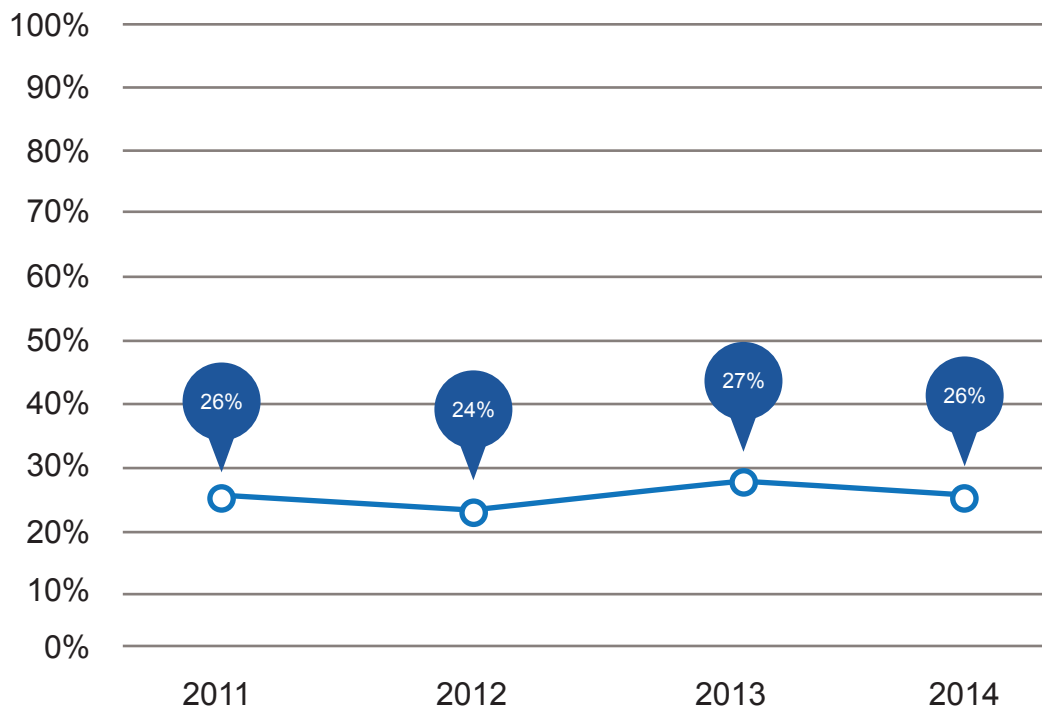
*"Todos los datos presentados se basan en la matrícula al 30 de abril de cada año. Base concordante con la información entregada a MINEDUC".*

# INDICADORES ACADÉMICOS

## ■ Indicadores por cohorte de ingreso

### Tasa de titulación al 30/04/2017

	2011	2012	2013	2014
<b>Titulados</b>	490	367	526	579
<b>Matricula inicial</b>	1879	1533	1916	2229
<b>Tasa de titulación</b>	26%	24%	27%	26%



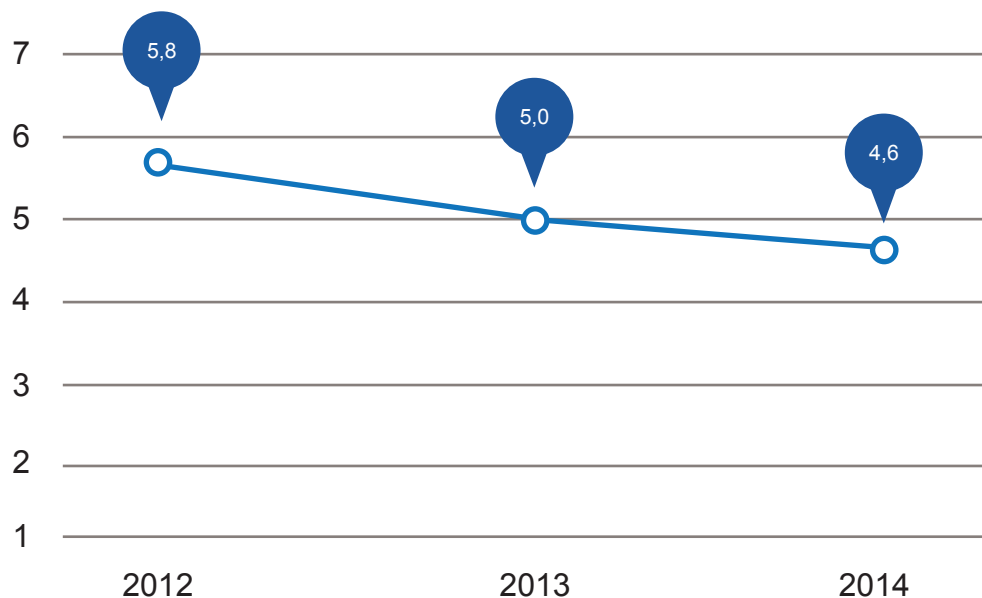
*“Todos los datos presentados se basan en la matrícula al 30 de abril de cada año. Base concordante con la información entregada a MINEDUC”.*

# INDICADORES ACADÉMICOS

## ■ Indicadores por cohorte de ingreso

**Tiempo de titulación promedio en semestres al  
30/04/2017**

	2012	2013	2014
<b>Tiempo promedio de titulación</b>	5,8	5,0	4,6



*"Todos los datos presentados se basan en la matrícula al 30 de abril de cada año. Base concordante con la información entregada a MINEDUC".*

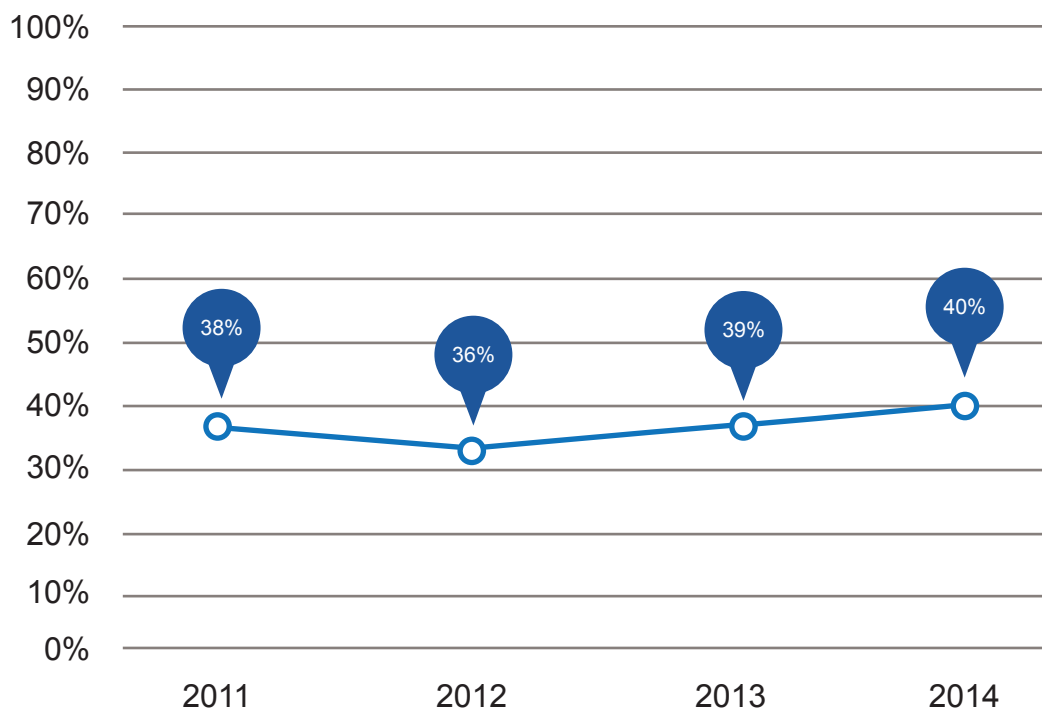
*"Metodología ITC."*

# INDICADORES ACADÉMICOS

## ■ Indicadores por cohorte de ingreso

### Tasa de egreso al 30/04/2017

	2011	2012	2013	2014
<b>Egresados</b>	710	551	740	899
<b>Matricula inicial</b>	1879	1533	1916	2229
<b>Tasa de egreso</b>	38%	36%	39%	40%



*"Todos los datos presentados se basan en la matrícula al 30 de abril de cada año. Base concordante con la información entregada a MINEDUC".*